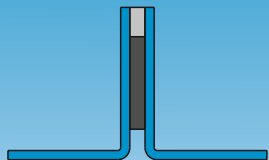
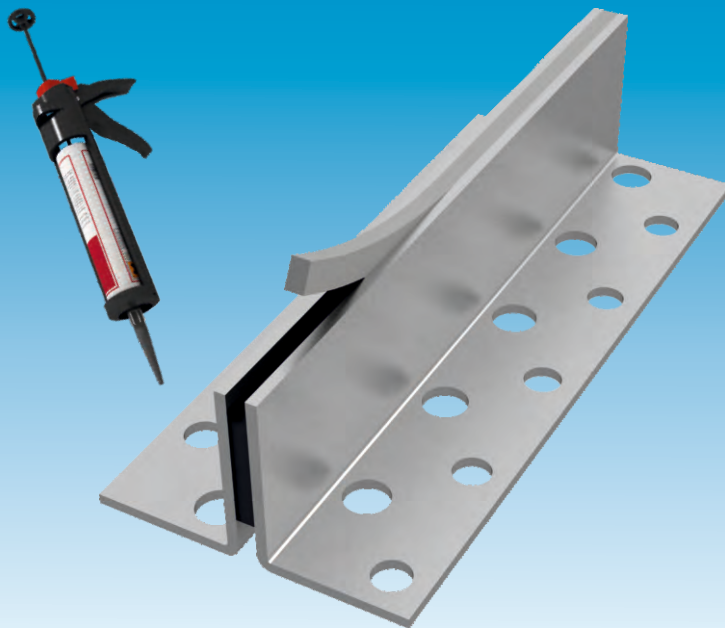
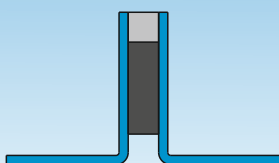


* zum nachträglichen Verfugen

2450 ES/11



3450 ES/16



Materialstärke: 3 mm

Profile für Platten-, Fliesen- und Estrich-Flächen



ESN-Profil-Nr. mit 5 mm Zellkautschuk	ESN-Profil-Nr. mit 10 mm Zellkautschuk	Profilhöhe	Sichtbreite mit 5 mm Zellkautschuk	Sichtbreite mit 10 mm Zellkautschuk	Winkelmaße in mm	Lieferlänge
2420 ES/11	3420 ES/16	20 mm	11 mm	16 mm	20/40/3	3 m
2425 ES/11	3425 ES/16	25 mm	11 mm	16 mm	25/40/3	3 m
2430 ES/11	3430 ES/16	30 mm	11 mm	16 mm	30/40/3	3 m
2435 ES/11 NEU	3435 ES/16	30 mm	11 mm	16 mm	35/40/3	3 m
2440 ES/11	3440 ES/16	40 mm	11 mm	16 mm	40/40/3	3 m
2450 ES/11	3450 ES/16	50 mm	11 mm	16 mm	50/40/3	3 m
2460 ES/11	3460 ES/16	60 mm	11 mm	16 mm	60/40/3	3 m

Einsatzbereich:

Supermärkte, Flughäfen, Bahnhöfe, Produktions- und Lagerhallen, Messe- und Ausstellungshallen, Einkaufszentren.

Belastung:

PKW, LKW, Handhubwagen, luft- und vollgummibereifte Gabelstapler.

Material:

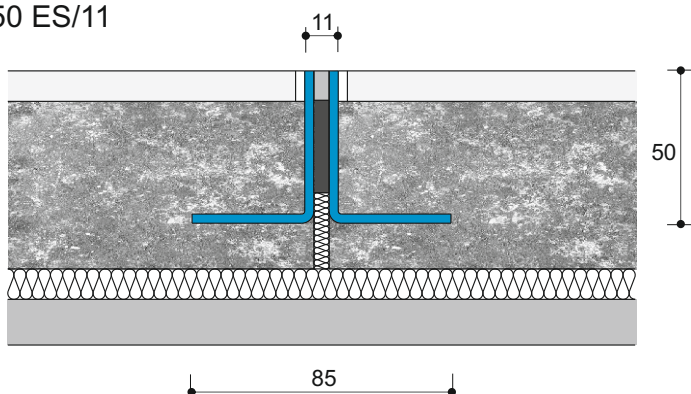
Massive, zweiteilige Edelstahlkonstruktion (Werkstoff 1.4301) mit gelochten Befestigungswinkeln und im oberen Bereich herausnehmbarer Kautschukeinlage zum nachträglichen Verfugen.

Einbauhinweise:

Zwischen den beiden Edelstahlwinkeln kann eine 5 mm breite Fugenfüllplatte eingebracht werden. Die Trennung muss jedoch bis auf den Rohboden, bzw. Trittschalldämmung erfolgen. Es wird dann eine zusätzliche Schalldämmung erreicht.

Nach dem Anarbeiten des fertigen Bodenbelags muss die obere Kautschukeinlage entfernt werden und mit einer dauerelastischen Fugenmasse (nicht im Lieferumfang) verfugt werden.

2450 ES/11



3450 ES/16

